



Gemeente
Amsterdam

Uitstootvrij rijden voor ondernemers

Bijeenkomst op het
bedrijventerreinen Sloterdijk

April 2023

XXX Programma bijeenkomst

- Inloop
- Voorstelronde
- Deel 1: voorbereiden op de toekomst
 - Uitstootvrije zones in Nederland en Amsterdam
 - Landelijke overgangsregeling
 - Ontheffingen
 - Stappenplan voor overstappen op elektrisch rijden
 - Financiële hulp
- Deel 2: laden van de voertuigen
 - Opladen van voertuigen
 - Netcongestie en mogelijke oplossingen
 - Interactie: wat heeft Sloterdijk nodig?



Gemeente
Amsterdam

Voorstelronde



Voorstelronde

- Wie bezit een elektrische bestelbus?
- Wie bezit een elektrisch vrachtvoertuig?
- Waar loop je tegenaan in de overstap naar uitstootvrij vervoer?
- Met welke verwachting ben je naar deze bijeenkomst gekomen?



Wie zijn wij?

Uitstootvrije mobiliteit

- Aart Meijles
- Johan de Visser
- Nienke van der Eerden

Verduurzaming zakelijke markt

- Rik Gijsbers

Zon-energie

- Lukas Sloet

Gebiedsmakelaar Sloterdijk

- Eva Kemper
- Sascha van der Sloot

Logistiek

- Danielle de Bruin

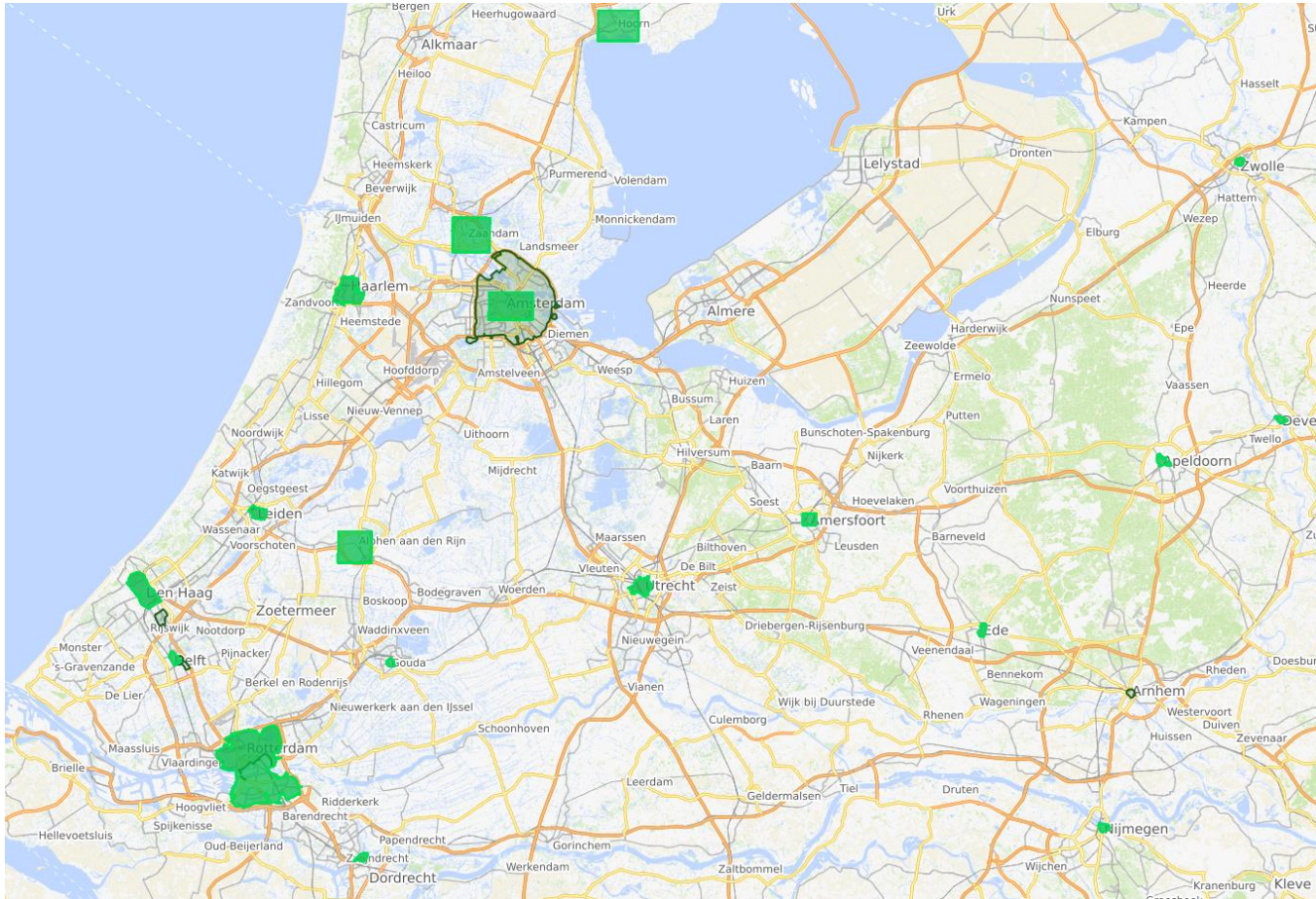


Gemeente
Amsterdam

Deel I:

Vorbereiden op de
toekomst

Uitstootvrije zones in Nederland



- Per 1 januari 2025 in ca. 30 steden een uitstootvrije zone verwacht.
- Voor meer informatie: www.opwegnaarzes.nl.

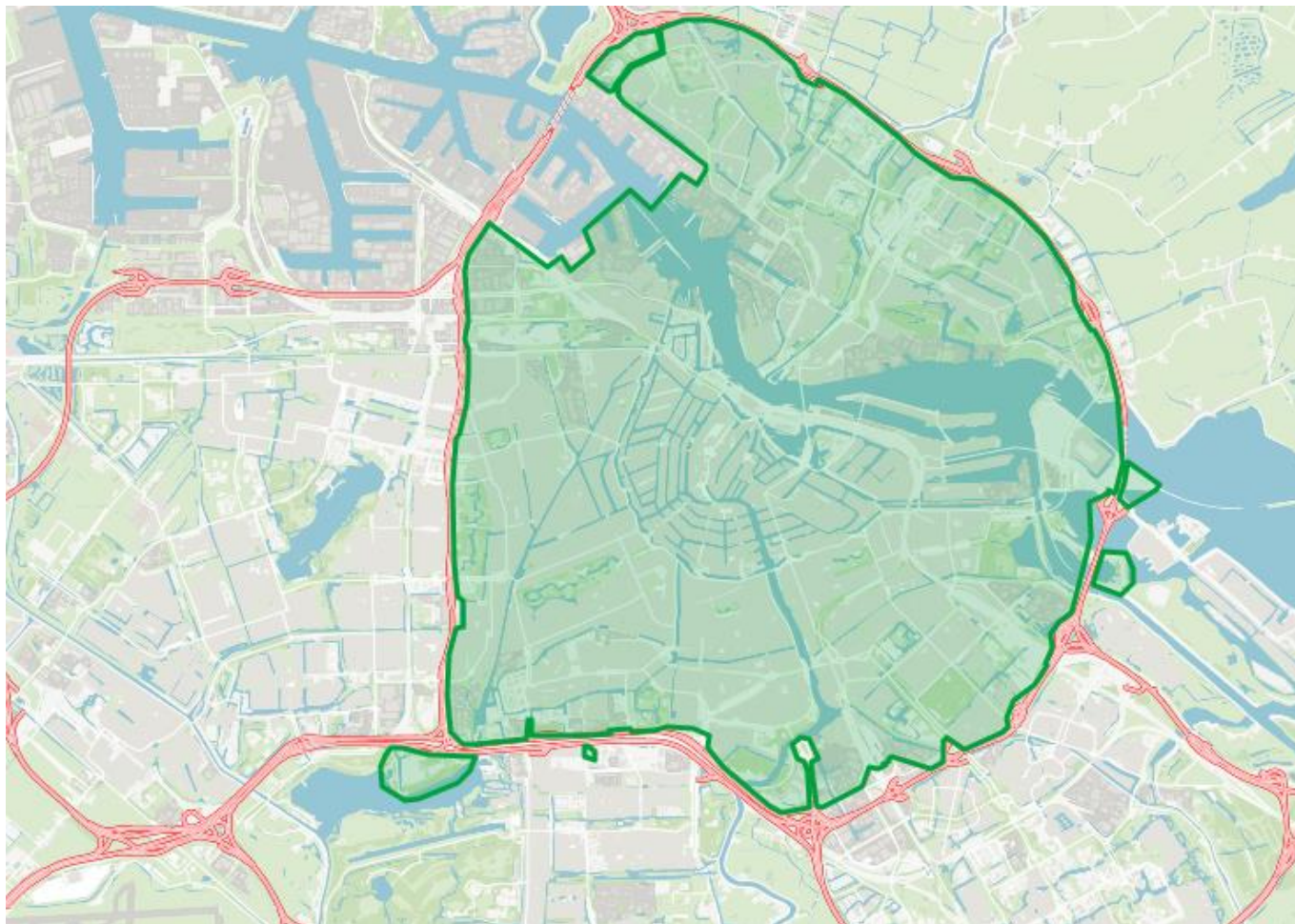
Uitstootvrije zone in Amsterdam



■ Voor meer informatie: www.amsterdam.nl/uitstootvrijwagenpark



Verwachte grenzen uitstootvrije zone



- De grenzen zijn gebaseerd op de huidige milieuzone.
- Uitzonderingsgebieden in Bijlage 1.

❌ Overgangsregeling



- Alle **nieuwe** bestel- en vrachtauto's die na 1 januari 2025 op kenteken worden gezet moeten emissievrij zijn in een uitstootvrije zone.
- In 2024 vindt een haalbaarheidsonderzoek door de rijksoverheid en de decentrale overheden plaats. De beschikbaarheid van voertuigen wordt daarin meegenomen.
- Voor **bestaande** voertuigen geldt:



XXX Ontheffingen

Verwachte landelijke ontheffingen

- Dagontheffingen
- Lange levertijd van uitstootvrij voertuig
- Niet verkrijgbare voertuigen
- Particulier bezit
- Bijzondere voertuigen (niet ouder dan 12 jaar) zoals hoogwerker, straatveger
- Gehandicaptenvoertuigen
- Plug-in hybride vrachtauto

Lokale extra ontheffingen

- Dreigend faillissement
- Hardheid (naderend pensioen bijvoorbeeld)
- Bijzondere omstandigheden

✖ ✖ Wat betekent dit voor mij als ✖ ondernemer?

Stappenplan elektrisch rijden

- Stap 1: Mag ik de uitstootvrije zone in? Doe de kentekencheck.
- Stap 2: Hoe stap ik over op uitstootvrij rijden?
- Stap 3: Hoe kies ik een uitstootvrij voertuig?
- Stap 4: Hoe laad ik mijn voertuig op?
- Stap 5: Hoe zorg ik voor voldoende stroom?
- Stap 6: Welke hulp kan ik krijgen?

Tips

- Houd rekening met je afschrijvingsperiode van de voertuigen
- Vervang indien mogelijk in fases
- Bekijk het volledige stappenplan op:
www.opwegnaarzes.nl/bedrijven/stappenplan-elektrisch-rijden

XXX Welke financiële hulp is er?

■ Landelijk

- AanZET
- SEBA
- SVM
- Bijtellingsvoordelen
- Investeringsaftrek

www.rvo.nl/onderwerpen/elektrischrijden

■ Amsterdam

- Duurzaamheidsfonds voor lening tegen lage rente
- *Sloopregeling 2024*

■ Provincie

- HIRB+ Herstructurering en intelligent ruimtegebruik bedrijventerreinen Noord-Holland ([link](#))
- Kansen voor West: Netcongestie voor bedrijventerreinen ([link](#))
- Subsidie Oplossingen bij Netcongestie Noord-Holland 2022 ([SON](#))
- Zonne-energieleverende parkeerterreinen Noord-Holland ([link](#))
- Participatiefonds Duurzame Economie Noord-Holland ([link](#))



Hoe zit het met mijn toeleveranciers?

- Voor toeleveranciers gelden dezelfde toegangsregels.
- Internationaal transport rijdt vaak met nieuwste diesels in verband met lange afstanden.
- Bedrijfsvoering moet kunnen blijven doorgaan.
- Praat met uw leveranciers en verwijs hen naar amsterdam.nl/en/traffic-transport/low-emission-zone/
- Ondertussen onderzoekt de gemeente de omvang van samenstelling emissieklasse buitenlandse voertuigen.
- Dagontheffingen max. 12 keer per jaar



Gemeente
Amsterdam

Ondersteuning door de gemeente

✖ ✖ Hulp bij het overstappen naar een ✖ uitstootvrij wagenpark

Gratis onafhankelijk advies over:

- Geschikte uitstootvrije voertuigen
- Het opladen van de voertuigen
- Laadoplossingen bij knelpunten netcapaciteit
- Subsidies en fiscale voordelen
- Mogelijkheden voor slimmer en lichter vervoeren

Aanmelden kan via uitstootvrijwagenpark@amsterdam.nl



Gemeente
Amsterdam

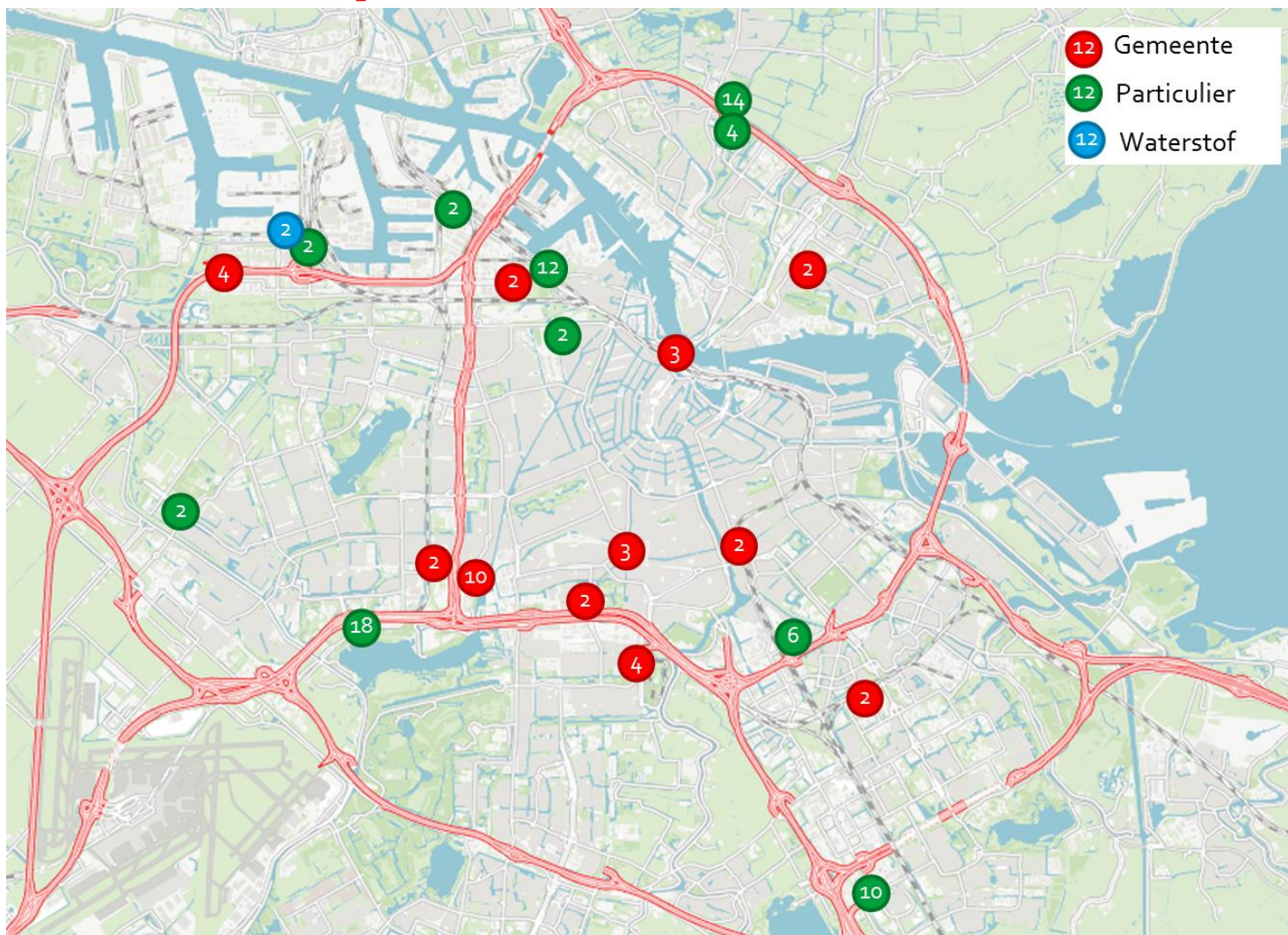
Deel II:

Laden van uitstootvrije voertuigen

✖ ✖ ✖ Waar laad je het voertuig op?

- Over het algemeen geldt: laad waar je parkeert.
- Dat is meestal 's nachts op het eigen terrein/parkeerplek in de buitenlucht
- Gebruik van het publieke laadnetwerk
 - Logistiek laadnetwerk (heavy duty) (tot 1 MW)
 - Snelladers (tot 350 KW)
 - Kortparkeerladers (<50 KW)
 - Waterstofvulpunten

❌ ❌ (Semi)publieke snellaad- en ❌ waterstofpunten



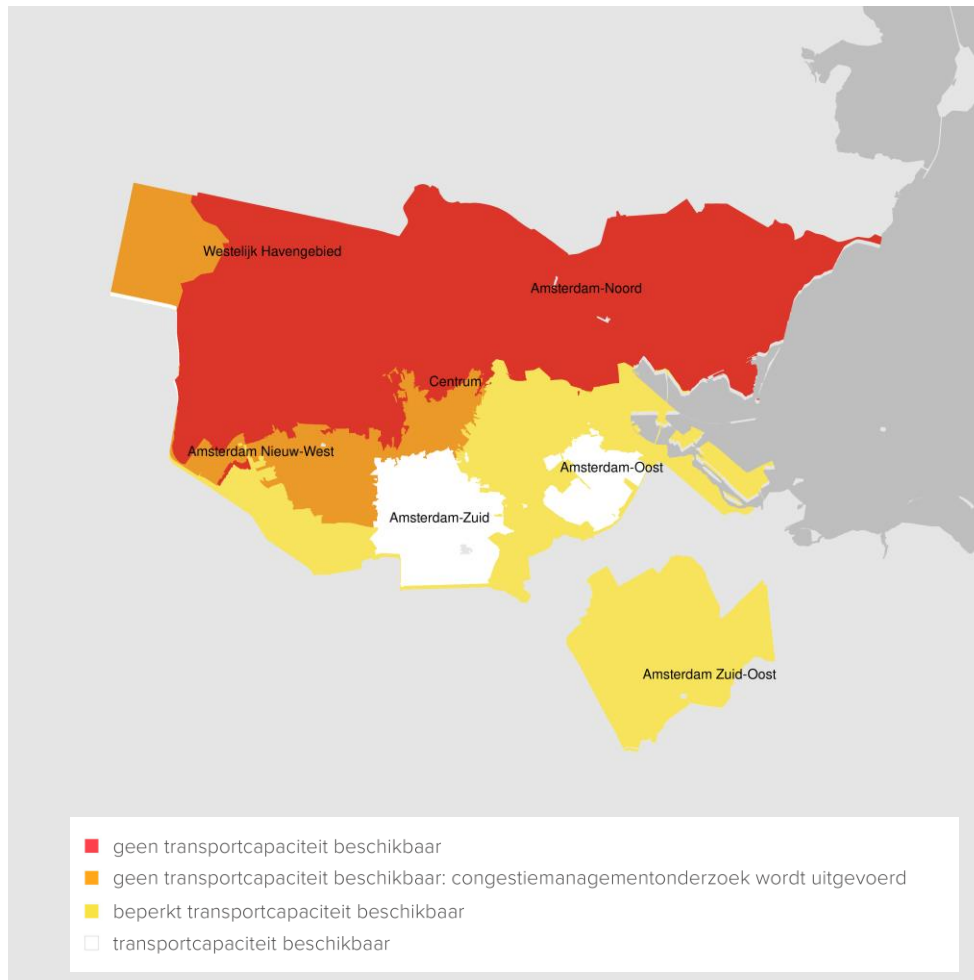


Gemeente
Amsterdam

Deel II:

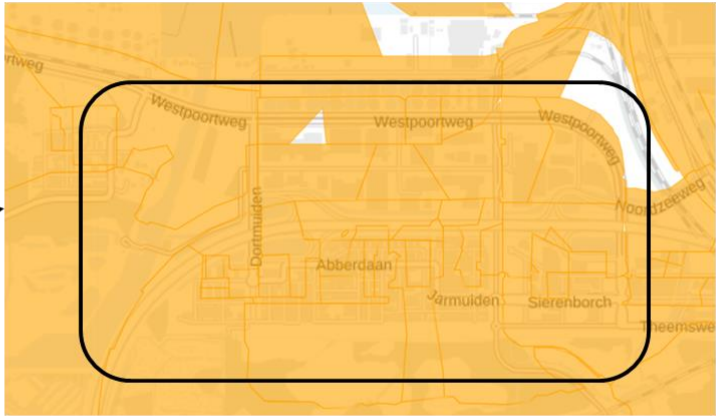
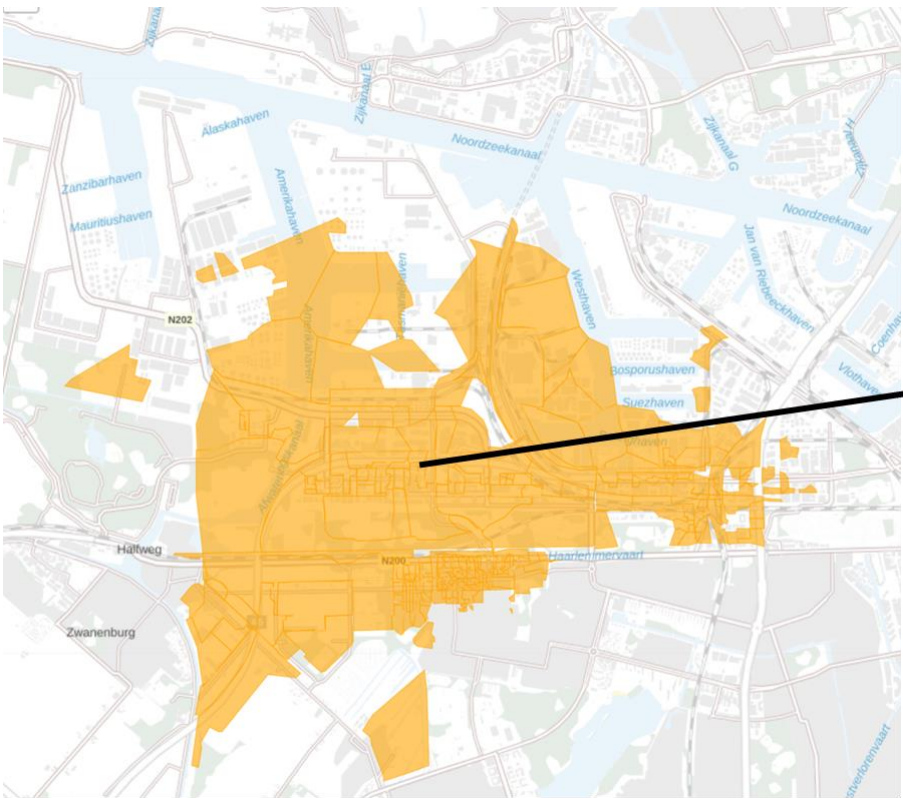
Wat te doen bij netcongestie?

✖ ✖ ✖ Transportschaarste op het elektriciteitsnet



- Beschikbare capaciteit afnemen (links) en opwekken (rechts) maart 2023.
- In dit gebied is momenteel transportschaarste voor het afnemen van elektriciteit.





Wat is transportschaarste?



De vraag naar elektriciteit neemt erg toe, waardoor de belasting op het elektriciteitsnet toeneemt



Liander investeert fors in structurele netuitbreidingen



Maar, procedures kosten veel tijd, ruimte is schaars en er is een tekort aan personeel



Waar uitbreiding van het net de toenemende vraag niet kan bijbenen, ontstaat een tijdelijk tekort aan transportcapaciteit



We noemen dat congestie/transportschaarste



Wat betekent dit voor nieuwe bedrijven?

- Transportschaarste heeft geen impact op kleinverbruikers (max. 3x80A), zolang zij geen grootverbruiker worden.
- Nieuwe bedrijven **met offerte** voor grootverbruik-aansluiting (**zonder transportbeperking**): Voor deze klanten is vermogen gereserveerd. Op basis van de huidige belasting en deze reserveringen is alle capaciteit vergeven.
- Nieuwe bedrijven **nog zonder offerte** voor grootverbruik aansluiting: Meldt u zodra u concreet weet wat voor aansluiting en vermogen u nodig heeft. Netcapaciteit is volgens huidige planning beschikbaar vanaf **Q4 2028**. Door u bij Liander te melden, weet u zeker welke doorlooptijd voor u van toepassing is.

✖ ✖ Wat betekent dit voor bestaande ✖ bedrijven?

- Breng uw benodigde energievraag in kaart.
- Pas slimme laadstrategie toe voor uw elektrische voertuigen
- Bekijk of uw benodigde energievraag binnen uw huidige **gecontracteerde vermogen** past.
 - Zo niet, is de laadvraag nog verder uit te spreiden?
 - Passen ook alternatieve oplossingen niet, dien dan een aanvraag in en neem contact op met het netcongestieloket van de gemeente. Als u een aanvraag heeft ingediend komt u mogelijk op een later moment in aanmerking voor flexibele contracten
- Er verandert niks aan het bestaande contract, groei in vermogen is mogelijk **binnen** het huidige contract



Mogelijke oplossingen bij beperkte netcapaciteit

Als bedrijf

- Rittenplanning en fasering overgang wagenpark
- Laadpalen voeden met stroom uit zonnepanelen (en HBE's)
- Gebruik van batterijen (in combinatie met zonnepanelen)
- Ongegarandeerde aansluiting (tijdsgebonden contract)
- Waterstof voor pioniers
- Ander type vervoer, zoals e-bakfiets

Als bedrijventerrein

- Collectief laadplein
- Collectief inkopen
- Gezamenlijk energiesysteem (*in ontwikkeling*)
- Bundelen van vervoer



Gemeente
Amsterdam

Verdieping:

Verkenning van gezamenlijke oplossingen

✖ ✖ ✖ Wat is geschikt en/of nodig?

Voorbeeld vervolgacties

1. Inventariseren voertuigen, ritprofielen en laadvraag (nal.onderzoek.nl)
2. Slim laden en laadstrategie toepassen
3. Vaststellen netaansluiting, eventuele netcongestie en noodzaak maatregelen
4. Quicksan maatregelen, selectie potentievolle oplossingen
5. Uitvoeren businesscaseberekening
6. Selectie oplossingen
7. Technische uitwerking en implementatie
8. Operationaliseren



Prognoses verduurzaming

Voertuigen

- Prognoses check

Vermogensvraag

- Prognoses check

Ritprofielen

- Zijn er onderlinge overeenkomsten?

Tool berekenen kosten laadplein

- nal.onderzoek.nl

Sloterdijk II

jaar	# e-bestelw.	# e-trucks
2025	6	2
2030	40	12
2035	95	32

Sloterdijk III

jaar	# e-bestelw.	# e-trucks
2025	30	7
2030	187	40
2035	441	104

Sloterdijk IV / Heining

jaar	# e-bestelw.	# e-trucks
2025	4	0
2030	24	2
2035	58	5

(Bron: NAL)

✖ ✖ ✖ Discussie: hoe nu verder?

- Interesse in vervolgbijeenkomst?
- Interesse in adviestraject?
- Rollen van partijen?
- Hoe wensen jullie in contact te blijven?
- Waar zijn jullie verder bij geholpen?



Gemeente
Amsterdam

Op de hoogte blijven?

Uitstootvrije zone in Amsterdam:

www.amsterdam.nl/uitstootvrijwagenpark

Uitstootvrije zones in Nederland:

www.opwegnaarzes.nl/bedrijven

Landelijke werkgroep laadinfrastructuur voor de logistieke sector:

www.agendalaadinfrastructuur.nl



Bijlage 1: Uitzonderingsgebieden milieuzone

- De Ring A10 is de grens van de milieuzone. Óp de Ring A10 rijden mag wel.

Uitzonderingen

- Er zijn 3 uitzonderingen binnen de Ring A10 waar de milieuzone niet geldt:
- De Coen- en Vlothaven en de tegenover gelegen kade in de Mercuriushaven.
- Het westelijk deel van het havengebied aan de IJ-oever in Amsterdam Noord.
- De toerit naar de P+R RAI en naar de zuidelijke standbouwersingang bij de RAI.

✖ ✖ **Bijlage 2: Uitstootvrije mobiele ✖ werktuigen**

- Routekaart voor uitstootvrije mobiele werktuigen is in ontwikkeling
- Gemeente stelt deze samen met de sector op.
- Naar verwachting is de routekaart medio 2023 gereed.
- Routekaart geldt voor zo'n 89 mobiele werktuigen.
- Bijvoorbeeld: autolaadkraan, graafmachine en verhuislift.