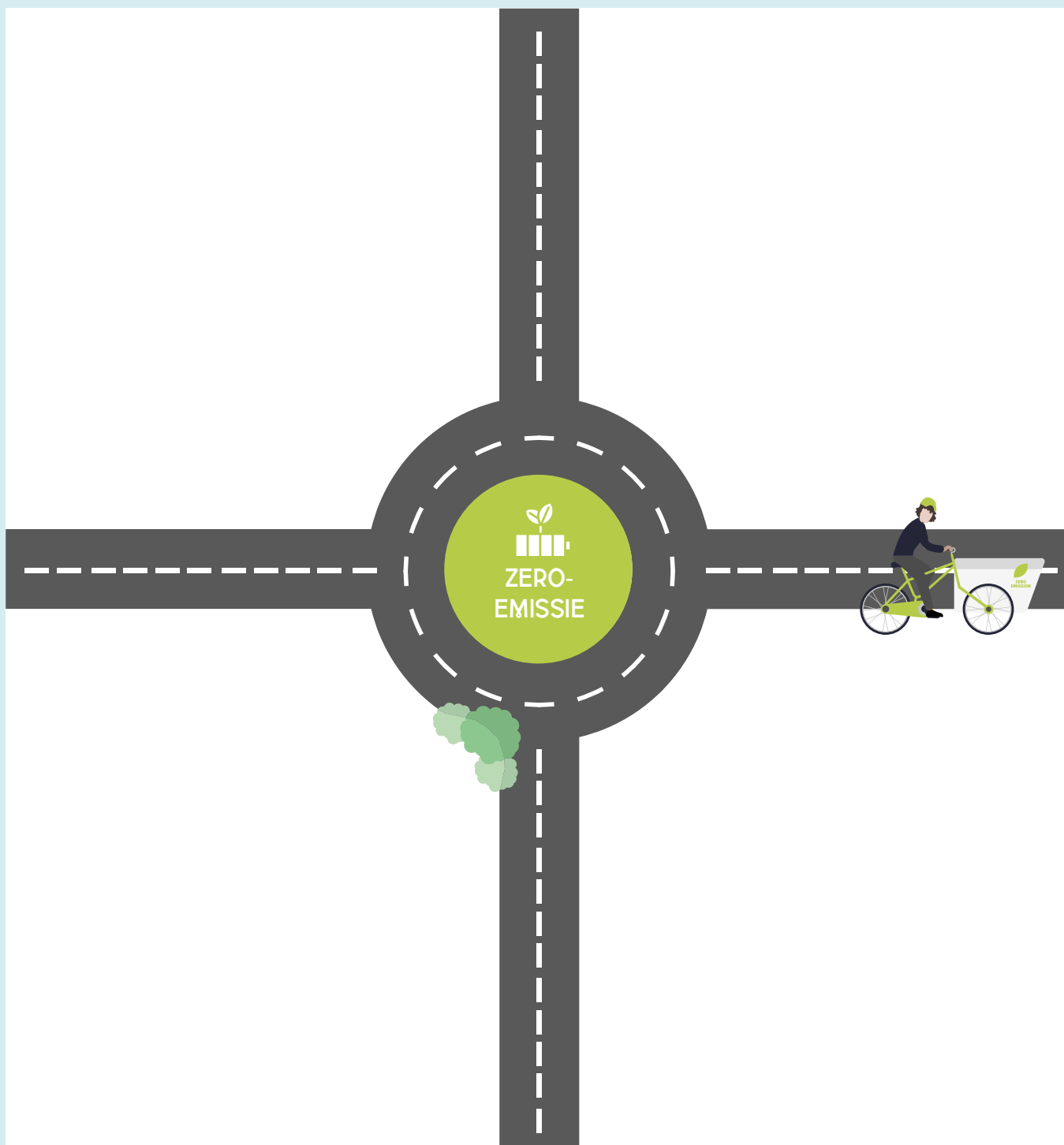
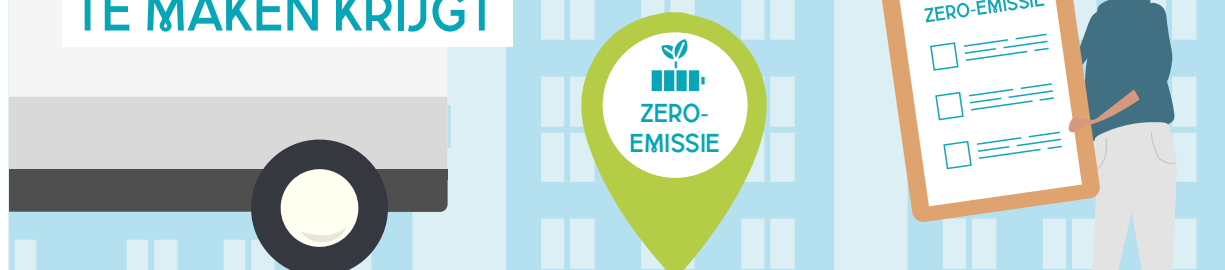


# STAPPENPLAN: BEREID JE BEDRIJF VOOR OP DE ZERO-EMISSIEZONES

Vanaf 2025 worden zero-emissiezones (ZE-zone) voor bestel- en vrachtauto's ingevoerd in Nederlandse gemeenten. In dit stappenplan leggen we uit wat dit betekent voor ondernemers en hoe je je kunt voorbereiden.



## STAP 1: STEL VAST OF JOUW BEDRIJF OOK MET DE ZERO-EMISSIEZONE TE MAKEN KRIJGT



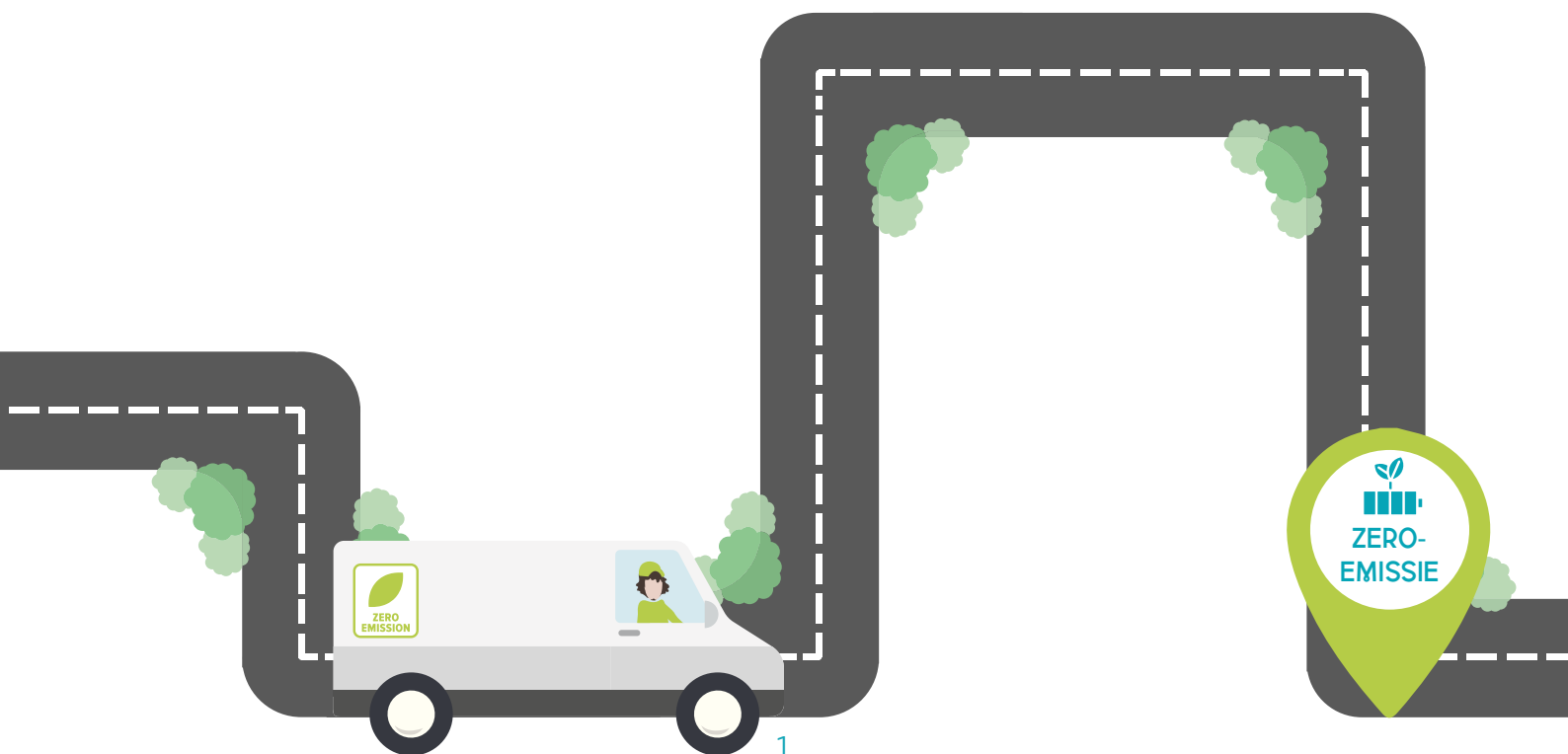
### WAT IS DE ZE-ZONE? EN VOOR WELKE VOERTUIGEN GELDT DIT?

In een ZE-zone moeten alle bedrijfsvoertuigen, zowel bestelauto's, als vrachtwagens, uitstootvrij rijden. De ZE-zone gaat in vanaf 2025 in meerdere Nederlandse gemeenten. In de zone gelden regels voor alle zakelijke vervoerders, ook voor bijvoorbeeld monteurs, schilders en bakkers. De ZE-zone is strenger dan de milieuzone: alleen voertuigen zijn toegestaan die rijden op elektriciteit, waterstof of een ander volledig uitstootvrije manier. Voertuigen op biobrandstoffen of groen gas mogen dus niet in de ZE-zone komen.

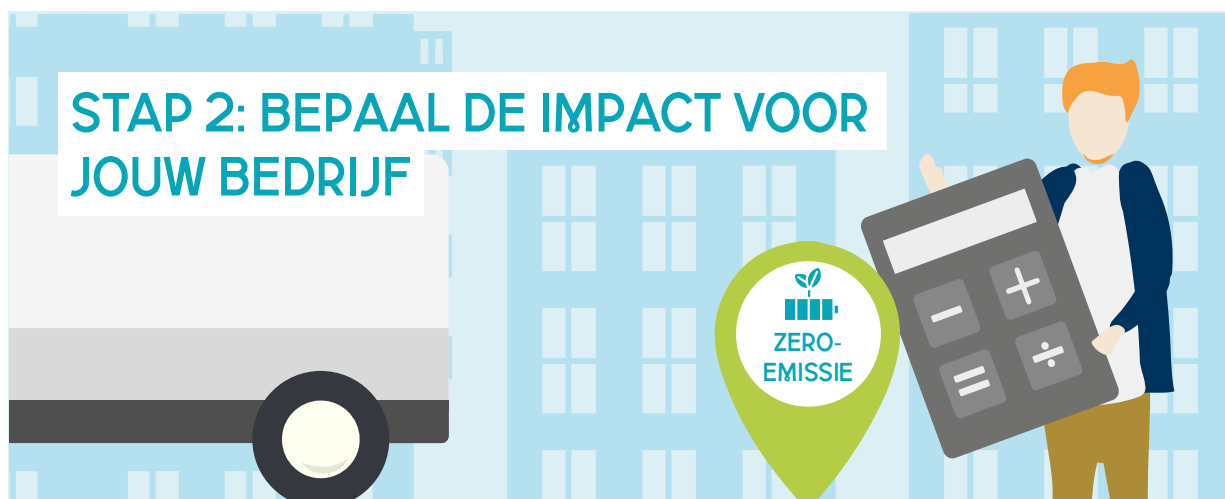
### KRIJGT JOUW BEDRIJF OOK MET ZE-ZONES TE MAKEN?

De meeste bedrijven met eigen voertuigen krijgen straks met de ZE-zones te maken. Dat kan zijn omdat je bedrijf (straks) in zo'n zone is gevestigd of omdat klanten of bezorglocaties in de zone liggen.

Heb je geen eigen voertuigen? Dan heb je mogelijk alsnog te maken met de zones. Als je bedrijf gevestigd is in de ZE-zone en je werkt met een ander bedrijf dat je goederen transporteert, dan moet dat bedrijf voldoen aan de vereisten voor de zone. Is het niet mogelijk voor de transporteur om hieraan te voldoen? Dan kan je je transport ook via een logistieke stadshub regelen



## STAP 2: BEPAAL DE IMPACT VOOR JOUW BEDRIJF

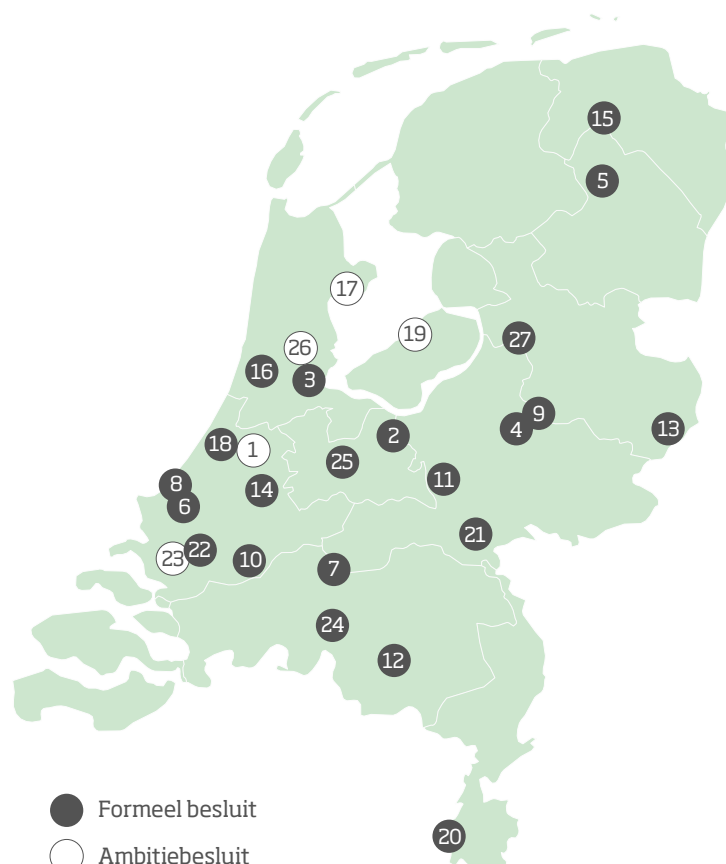


### WAAR KOMEN DE ZE-ZONES?

Om te bepalen welke impact deze veranderingen hebben op jouw bedrijf, is het belangrijk dat je vaststelt hoe vaak je in een toekomstige ZE-zone komt of dat je er in gevestigd bent. De gemeentes die zijn weergegeven in Figuur 1 hebben de ambitie uitgesproken om een ZE-zone in te voeren. De komende jaren maken meer gemeentes bekend of zij een ZE-zone invoeren. Kijk voor de exacte locaties en grenzen van de zones op de website van de gemeente of op de website [www.opwegnaarZES.nl](http://www.opwegnaarZES.nl).

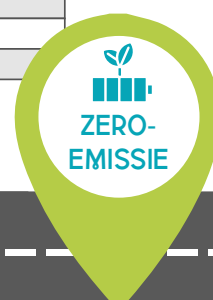
**Figuur 1: In augustus 2021 hadden 27 gemeentes een ZE-zone aangekondigd.**

Bron: Monitoringsonderzoek 2021, Natuur & Milieu



#### Gemeente

1.	Alphen a/d Rijn
2.	Amersfoort
3.	Amsterdam
4.	Apeldoorn
5.	Assen
6.	Delft
7.	Den Bosch
8.	Den Haag
9.	Deventer
10.	Dordrecht
11.	Ede
12.	Eindhoven
13.	Enschede
14.	Gouda
15.	Groningen
16.	Haarlem
17.	Hoorn
18.	Leiden
19.	Lelystad
20.	Maastricht
21.	Nijmegen
22.	Rotterdam
23.	Schiedam
24.	Tilburg
25.	Utrecht
26.	Zaanstad
27.	Zwolle

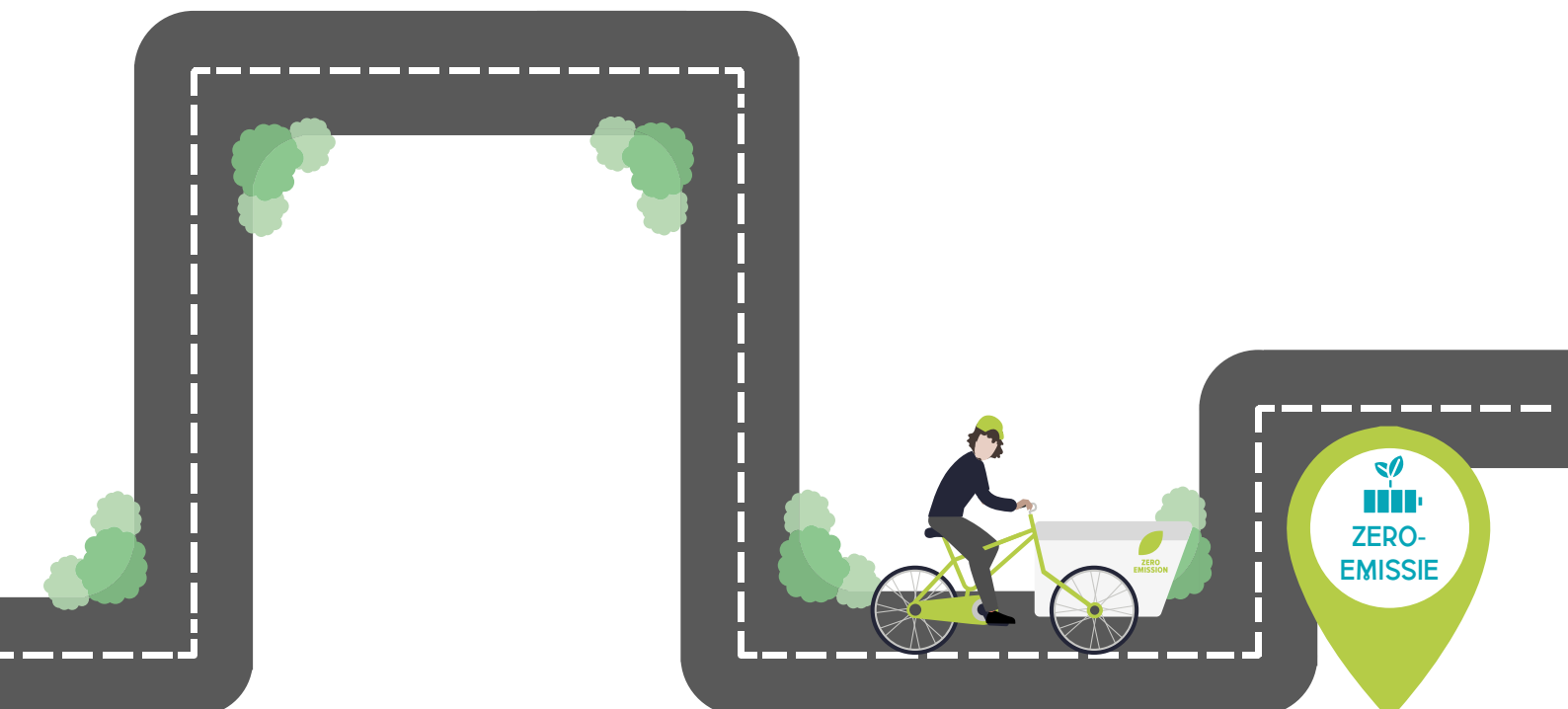
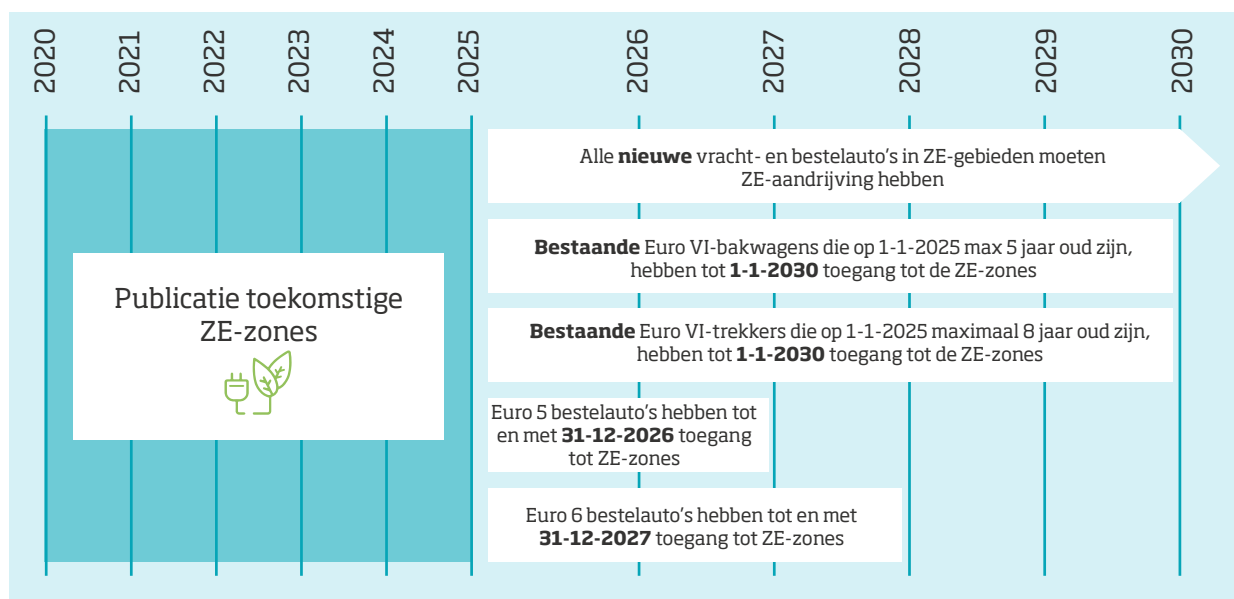


## WELKE TOEGANGSREGELS GELDEN ER VOOR DE ZE-ZONE?

In de ZE-zone gelden in de eerste jaren overgangsregels voor verschillende voertuigen. Ga daarom na tot wanneer jouw huidige voertuigen de ZE-zone in mogen. Mogelijk moet je jouw voertuigen eerder vervangen dan je van plan was. Ga je binnenkort nieuwe voertuigen aanschaffen of leasen? Hou dan gelijk rekening met de nieuwe regels.

Voor alle ZE-zones in Nederland gelden straks dezelfde toegangsregels, maar daarbij wordt wel onderscheid gemaakt tussen nieuwe en bestaande voertuigen (zie Figuur 2). Rijd je nu in een bestel- of vrachtwagen op benzine of diesel? Dan moet je er rekening mee houden dat je over enkele jaren in veel gemeenten bepaalde gebieden niet meer in mag. Nieuwe voertuigen, gekocht vanaf 1 januari 2025, moeten helemaal uitstootvrij zijn. Meer informatie kun je vinden op de website [www.opwegnaarzes.nl](http://www.opwegnaarzes.nl)

Figuur 2: De landelijke regels voor de toegang van bestel- en vrachtwagen tot de zero-emissiezone.  
Bron: opwegnaarZES.nl





Bereid je op tijd voor en ga nu al aan de slag om je bedrijf voor te bereiden op de ZE-zone met een plan van aanpak.

## 1. BEPAAL WAT DE MOGELIJKHEDEN EN DE KOSTEN ZIJN VOOR ZERO-EMISSIEVERVOER:

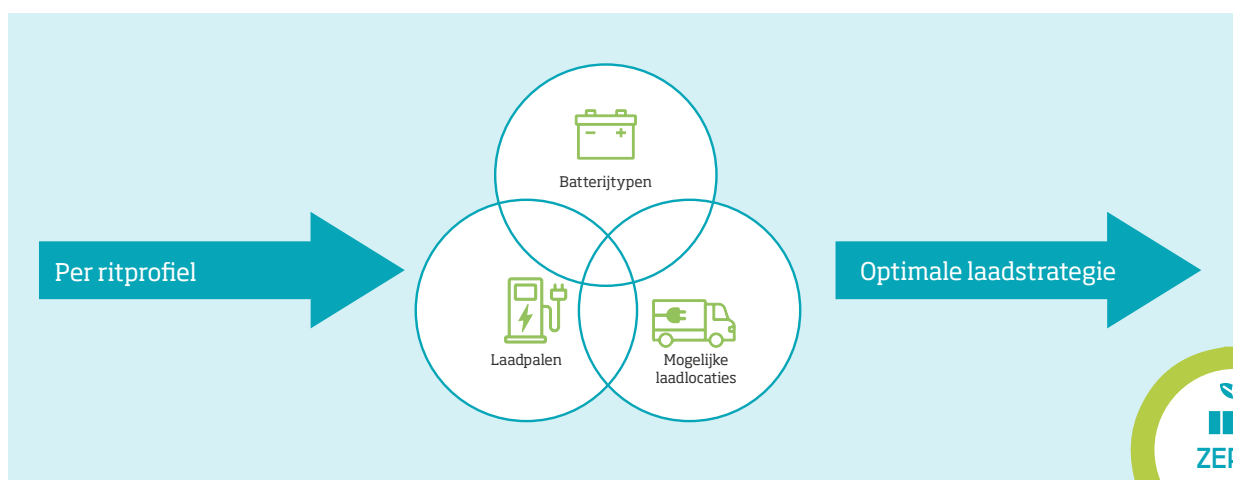
- **Optie A: Overstappen naar een vergelijkbaar elektrisch of waterstof-vervoermiddel**

Het aanbod aan elektrische vervoermiddelen ontwikkelt zich snel en zal de komende jaren blijven groeien. Een actueel overzicht staat online voor [elektrische bestelbussen](#) en recente informatie van producenten over [elektrische vrachtwagens](#) (p. 33-35).

Je maandlasten kunnen veranderen als je overstapt naar ander vervoer. Gebruik daarom beschikbare handige rekentools om de kosten te berekenen voor [bestelbussen](#) en [vrachtwagens](#).

Zoek ook uit wat elektrisch laden betekent voor je bedrijfsvoering. Gebruik deze [Online simulator voor elektrisch rijden](#) om inzicht te krijgen in de invloed van elektrisch laden op jouw logistiek. Analyseer met een (logistiek) adviseur de ritten van je bedrijf. Onderzoek daarbij welke accugrootte nodig is en welke laadoplossingen (snelheid en locatie) optimaal zijn voor jouw bedrijf (zie Figuur 3).

Figuur 3: Maak een laadstrategie. Bron: Topsector Logistiek






- **Optie B: Overstappen op alternatieve vervoersmiddelen**

Overweeg ook om andere vervoermiddelen in te zetten, zoals Licht Elektrische Vrachtvoertuigen. Een vrachtfiets kun je bijvoorbeeld goed inzetten voor pakketbezorging en levering van versproducten, maar ook voor service- en onderhoudsdiensten.

## VRACHTFIETS: GOED ALTERNATIEF VOOR ZE-VERVOER

De vrachtfiets is vooral geschikt voor leveringen op korte afstanden en voor producten die snel moeten worden bezorgd. Een vrachtfiets is sneller en wendbaarder in de stad, hij houdt je werknemers fit en hij is 20 tot 30 procent goedkoper dan een bestel- of vrachtwagen.<sup>1</sup>

Lichte Elektrische Vrachtvoertuigen (LEVV)	Laadvermogen	Snelheid
 Vrachtfiets	50 - 350 kg	Tot 25 km/uur
 Bromvoertuig	100 - 500 kg	Tot 45 km/uur
 Compact distributievoertuig	300 - 750 kg	Tot 45 km/uur

- **Optie C: Gebruik een stadshub voor distributie**

Veel steden die een ZE-zone invoeren, gaan een stadshub voor distributie inzetten. Ontvang je goederen van een leverancier of verzendt je bedrijf producten? Dan kan je gebruikmaken van zo'n logistieke stadshub aan de rand van de ZE-zone. Hier worden goederen verzameld en deze worden met een uitstootvrij voertuig naar de bestemming gebracht. Op [www.stadshubs.nl](http://www.stadshubs.nl) vind je een overzicht van bestaande stadshubs in Nederland.

## 2. BENUT ONDERSTEUNINGSMOGELIJKHEDEN VOOR DE OVERSTAP

- **Win advies in om te weten welke keuzes je moet maken voor jouw bedrijf**

Schakel de hulp in van een logistiek adviseur. Meerdere regio's bieden gratis adviesdiensten aan om je te helpen met de overstap naar duurzame stadslogistiek. Vraag ook naar de mogelijkheden om elektrische vervoermiddelen voor een proefperiode uit te proberen. Hiervoor gelden soms speciale acties.

- **Gebruik subsidies voor de aanschaf van ZE-voertuigen of het verduurzamen van je logistiek**

Zowel de landelijke overheid, als lokale overheden ondersteunen ondernemers met subsidies als zij hun logistiek verduurzamen. Kijk op de volgende pagina voor een overzicht van subsidieregelingen, ga naar [RVO](http://RVO) of kijk op de website van jouw provincie of gemeente.

1 Kimnet.nl: Brochure 'Op weg met LEV'



## SUBSIDIEREGELINGEN

- Subsidieregeling Verduurzaming MKB: Kleinere bedrijven kunnen met deze subsidie een adviseur inhuren die je bedrijf helpt met advies op maat. Deze regeling loopt tot 30 september 2022;
- SEBA: Subsidie voor de aanschaf of lease van een elektrische bestelwagen (tot en met 2025);
- MIA en de Vamil: Fiscale aftrek voor investeringen in onder andere een elektrische bestelauto, bakfiets of oplaadpunt. Vanaf 2022 worden de aftrekpercentages hiervoor fors verhoogd;
- Subsidie DKTI-transport: Subsidie voor proefprojecten met zware bedrijfsvoertuigen en LEVV's (verwacht in 2022);
- Op termijn zal er ook een aanschafsubsidie worden ingevoerd voor uitstootvrije vrachtwagens.

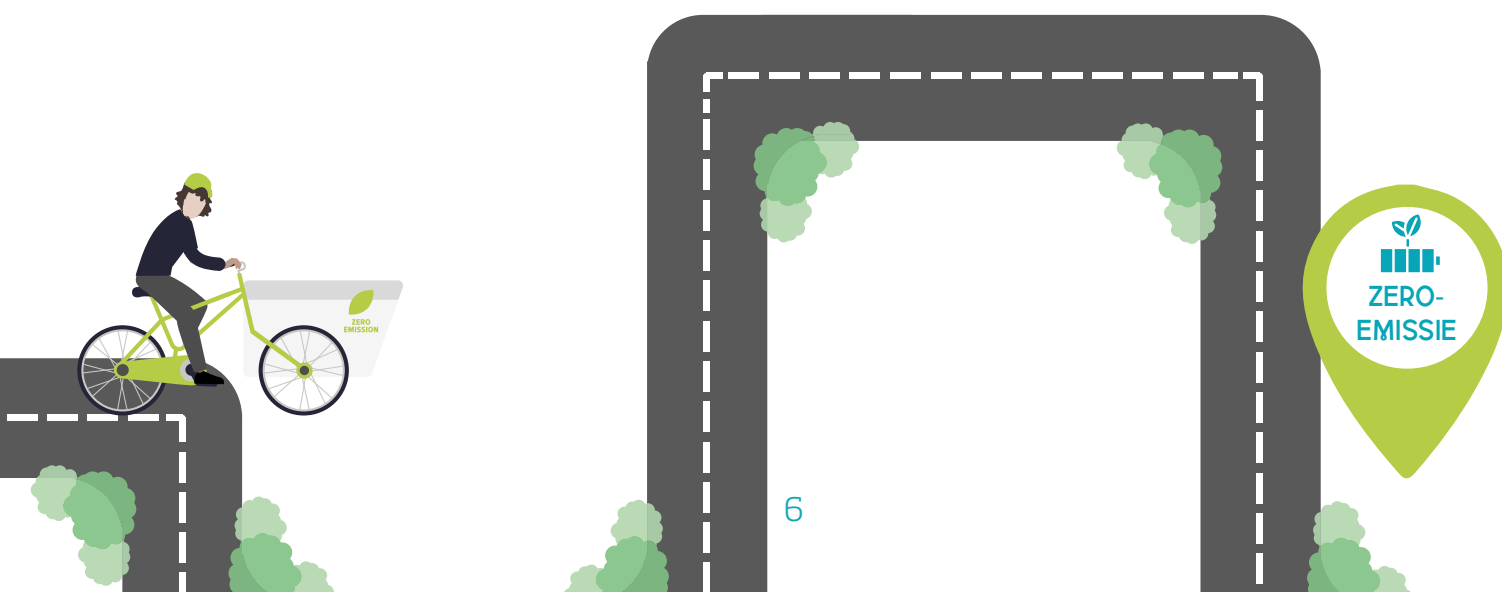
## 3. MAAK EEN STAPPENPLAN EN BESLIS WELKE INVESTERINGEN JE GAAT DOEN

Nu je inzicht hebt in de mogelijkheden en kosten, kun je aan de slag met een eigen plan van aanpak. Stel een stappenplan op en leg daarin vast welke acties en investeringen je wanneer gaat doen. Bijvoorbeeld advies inwinnen, nieuwe voertuigen uitproberen en keuzes maken voor investeringen in nieuwe voertuigen. Vergeet niet om ook investeringen in laadpalen en eventuele zonnepanelen op te nemen in je plan.

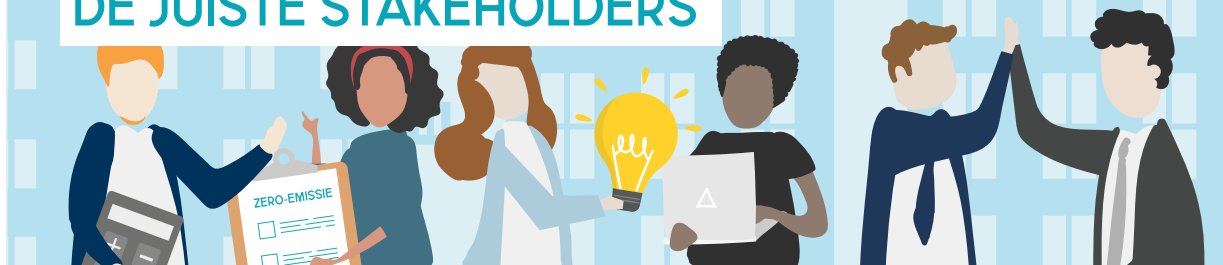
Overstappen kost tijd. Bepaal daarom op tijd wanneer je in welke voertuigen gaat investeren en of hiervoor iets aangepast moet worden in de bedrijfsvoering. Houd daarbij rekening met levertijden van voertuigen en benodigde laadinfrastructuur. Ook kan het nodig zijn om de aansluiting op het elektriciteitsnet of de netcapaciteit te verzwaren om de aanleg van de benodigde laadinfrastructuur mogelijk te maken. Neem hierover contact op met je netbeheerder.

## ECHT DUURZAAM RIJD JE OP EIGEN ZONNE-ENERGIE

Wil je echt duurzaam gaan vervoeren? Plaats dan zonnepanelen op je bedrijfsruimte om de energievoorziening klimaatneutraal te maken. Met name bij bedrijven met een groot dakoppervlak kan dit de stroom van het pand én de voertuigen dekken. Stem vraag en aanbod wel goed op elkaar af; overweeg of 'slim laden' een optie is. RVO publiceerde een handige [Startgids over laden](#).



## STAP 4: ZORG BIJ DE UITVOERING VOOR DRAAGVLAK BINNEN JE BEDRIJF EN BETREK DE JUISTE STAKEHOLDERS



Zorg dat zowel externe partijen, als de juiste personen en afdelingen binnen je eigen organisatie op tijd op de hoogte zijn van de belangrijkste wijzigingen. Houd hen betrokken bij het proces en schakel hun hulp in voor ondersteuning.

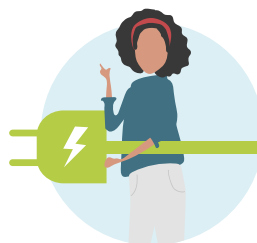
### Betrek binnen je bedrijf:



**Directie**  
voor het maken van de keuze voor ZEVervoermiddelen.



**Wagenparkbeheerder**  
voor de keuze van de juiste voertuigen.



**Facilitair manager**  
voor het realiseren van laadvoorzieningen en parkeermogelijkheden.



**Inkoopafdeling**  
voor de bevoorrading van het bedrijf en voor de aanschaf van laadpalen en nieuwe voertuigen.

### Betrek buiten je bedrijf:



**Aanbieders van EV-voertuigen**  
voor inzichten in levertijden en kosten.



**Installateur van laadinfrastructuur**  
voor kennis over laden, oplossingen voor knelpunten met laden en beheer.



**De netbeheerder**  
voor de elektriciteitsvraag, beschikbare capaciteit en eventuele aanpassingen van de aansluiting of het elektriciteitsnetwerk.



## GA OP TIJD AAN DE SLAG EN BEREID JE VOOR OP DE ZERO-EMISSIEZONES

Door nu aan de slag te gaan met de overstap naar schone stadslogistiek, sta je straks in 2025 niet voor verrassingen als de zero-emissiezones worden ingevoerd. Ook hoef je geen overhaaste beslissingen te maken, als je nu goed analyseert welke impact de zones op jouw bedrijf hebben en welke wijzigingen nodig zijn. Creëer nu een plan van aanpak, verdiep je in wat nodig is, dan sta jij sterk voor de toekomst.

Deze hand-out is een initiatief van Natuur & Milieu.

### Over Natuur & Milieu

Natuur & Milieu is een onafhankelijke milieuorganisatie die gelooft in een duurzame toekomst voor iedereen. Wij werken samen met anderen aan duurzame oplossingen op het gebied van energie, mobiliteit, grondstoffen en voedsel. Omdat deze thema's de grootste impact hebben op het bereiken van onze doelen: Nederland klimaatneutraal in 2050 en herstel van biodiversiteit.

### Verantwoording

Deze publicatie is tot stand gekomen met ondersteuning van FedEx.

Sponsored by **FedEx**®

### Colofon

Vormgeving  
O-Merel

Contact  
Natuur & Milieu  
E-mail: [info@natuurenmilieu.nl](mailto:info@natuurenmilieu.nl)  
Telefoon: +31 (0)30 233 13 28

